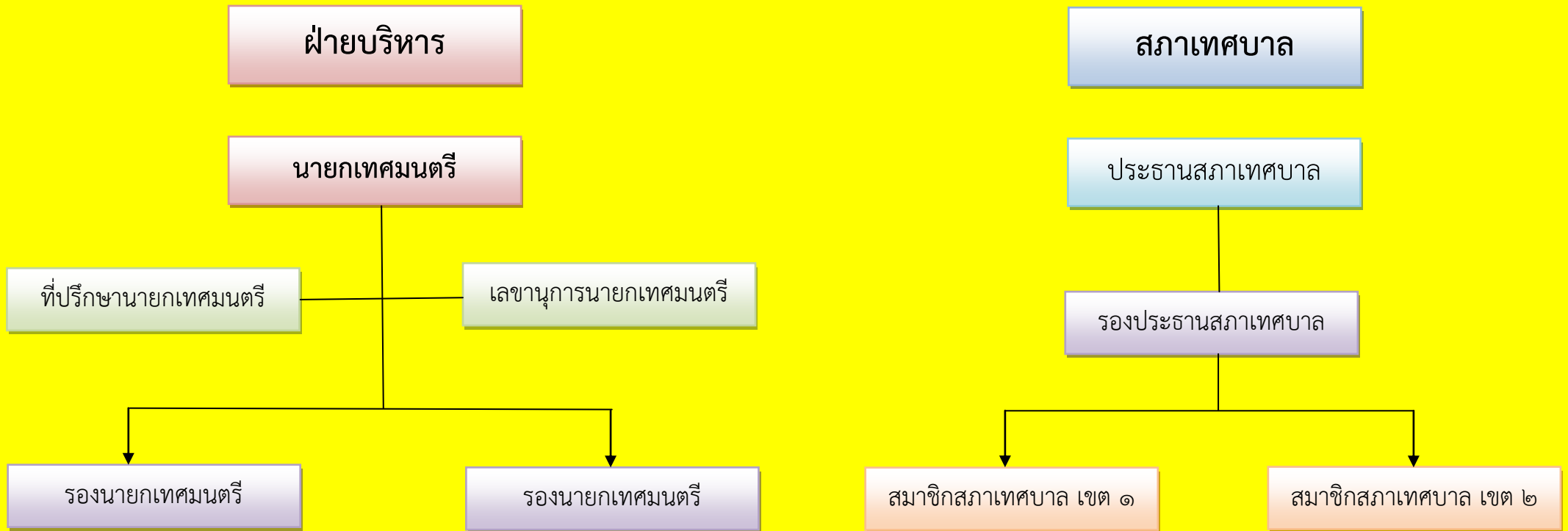
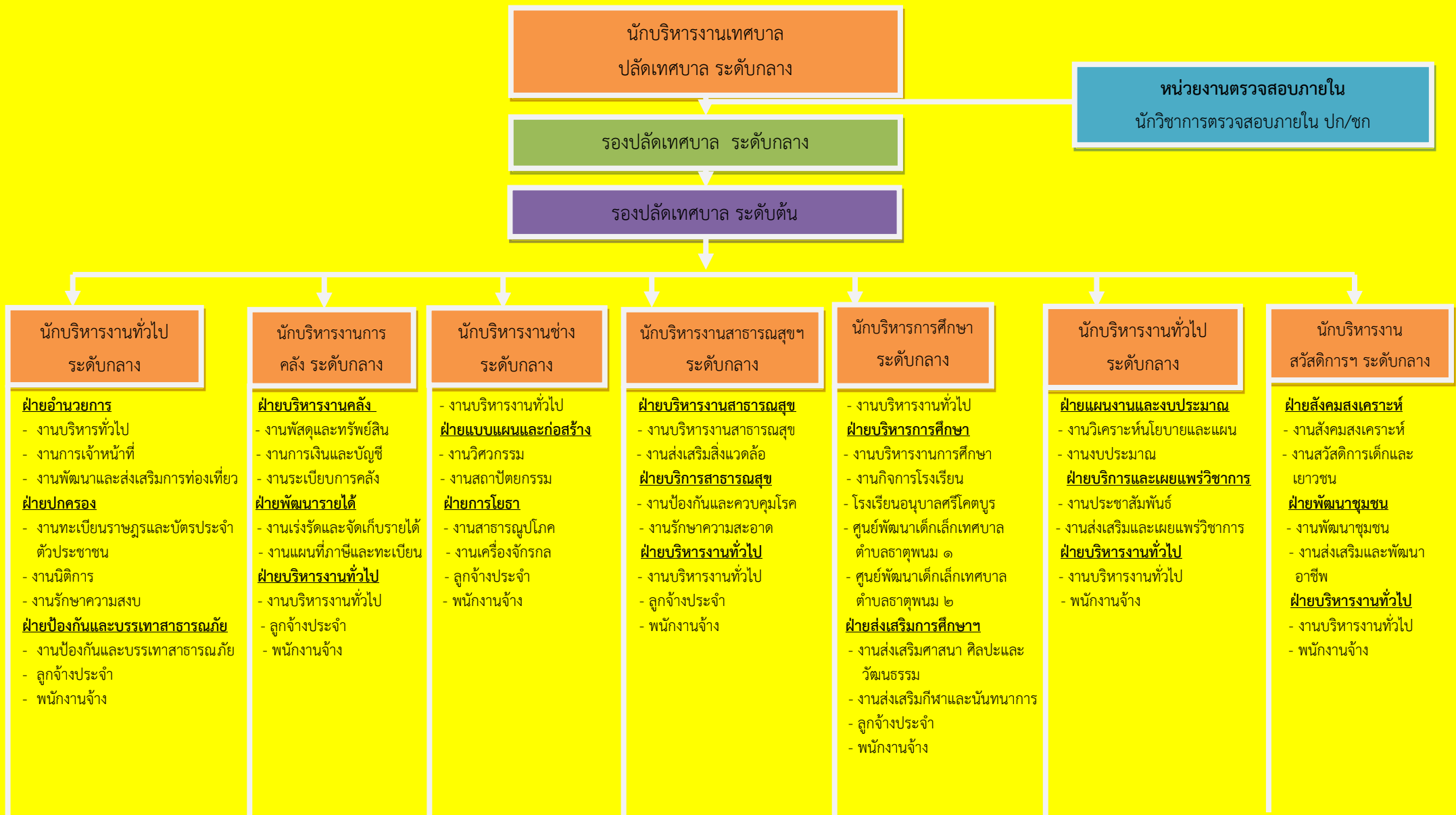


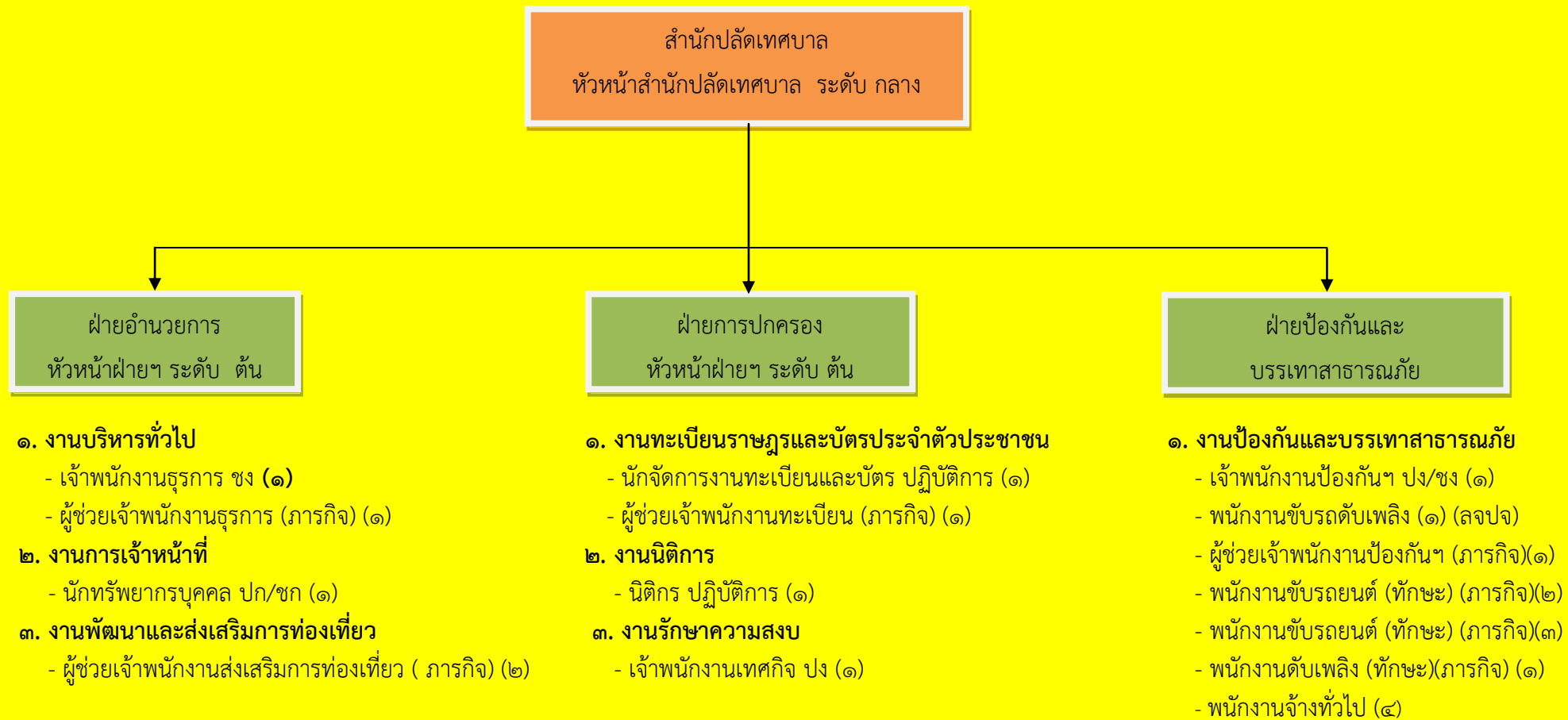
โครงสร้างผู้บริหารเทศบาลตำบลธาตุพนม



โครงสร้างการแบ่งส่วนราชการเทศบาลตำบลธาตุพนม

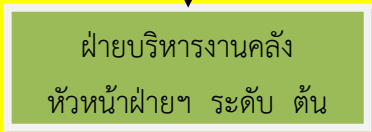
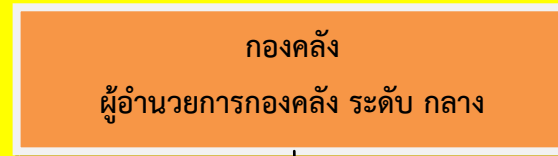


โครงสร้างสำนักปลัดเทศบาล

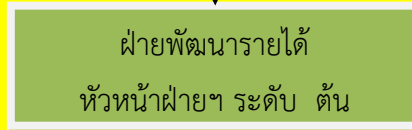


ประเภท	บริหารท้องถิ่น			อำนวยการท้องถิ่น			วิชาการ				ทั่วไป			ลูกจ้างประจำ	พนักงานจ้าง	
	สูง	กลาง	ต้น	สูง	กลาง	ต้น	ชช.	ชพ.	ชก.	ปก.	อส.	ชง.	ปง.		ตามภารกิจ	ทั่วไป
ระดับ	-	-	-	-	๑	๓	-	-	-	๓	-	๑	๒	๑	๔	๔
จำนวน	-	-	-	-	๑	๓	-	-	-	๓	-	๑	๒	๑	๔	๔

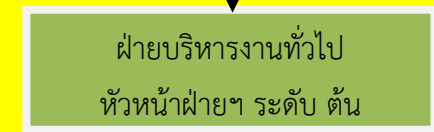
โครงสร้างกองคลัง



๑. งานพัสดุและทรัพย์สิน
 - เจ้าพนักงานพัสดุ ปง/ชง (๑)
 - ผู้ช่วยเจ้าพนักงานพัสดุ (ภารกิจ) (๑)
๒. งานการเงินและบัญชี
 - นักวิชาการเงินและบัญชีชำนาญการ (๑)
๓. งานระเบียบการคลัง
 - เจ้าพนักงานการเงินและบัญชี ปง/ชง (๑)
 - นักวิชาการคลัง (๑) (ลจปจ)
 - ผู้ช่วยเจ้าพนักงานการคลัง(ภารกิจ) (๒)



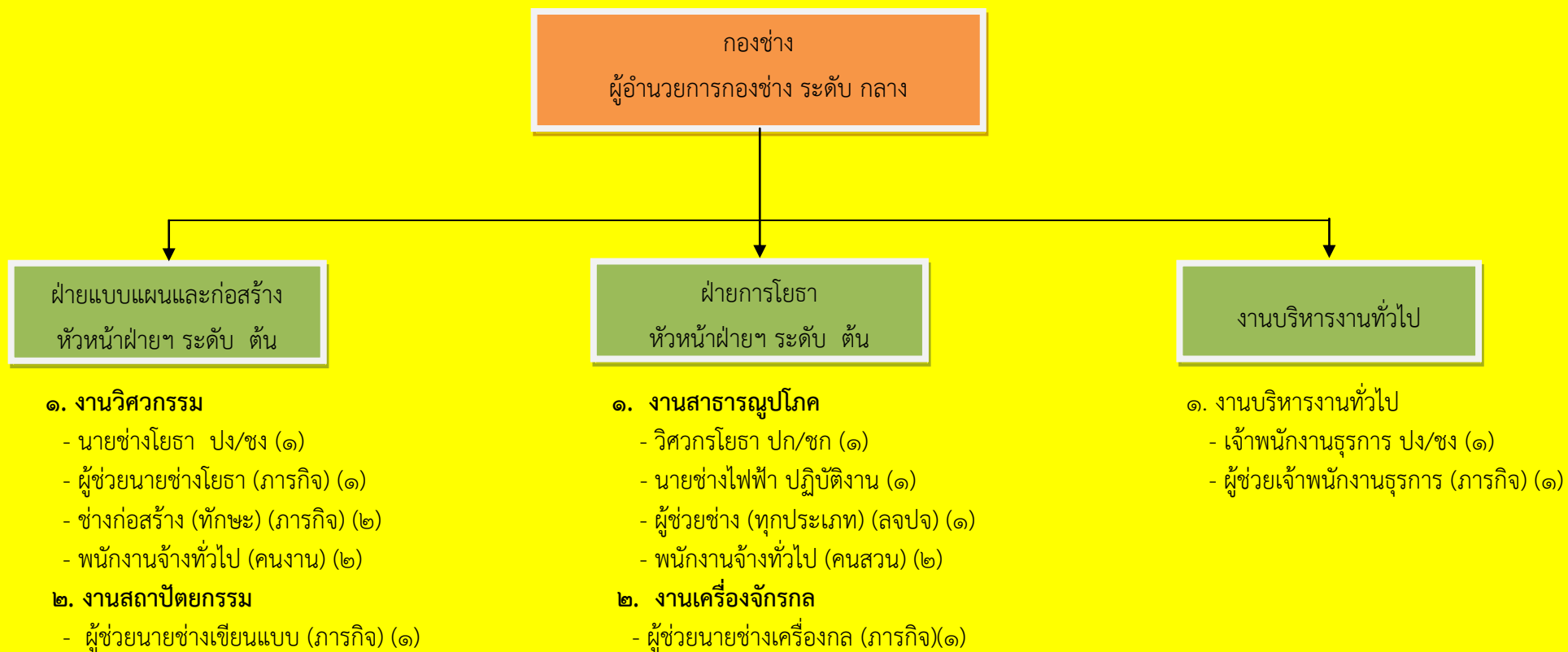
๑. งานเร่งรัดและจัดเก็บรายได้
 - เจ้าพนักงานจัดเก็บรายได้ ชำนาญงาน (๑)
 - เจ้าพนักงานจัดเก็บรายได้ ปฏิบัติงาน (๑)
 - ผู้ช่วยเจ้าพนักงานจัดเก็บรายได้ (ภารกิจ) (๑)
๒. งานแผนที่ภาษีและทะเบียนทรัพย์สิน
 - ลูกมือช่างแผนที่ภาษี (ทักษะ) (ภารกิจ) (๑)
 - เจ้าหน้าที่สำรวจข้อมูล (ภารกิจ)(๑)



๑. งานบริหารทั่วไป
 - พนักงานจ้างทั่วไป (คนงาน) (๑)

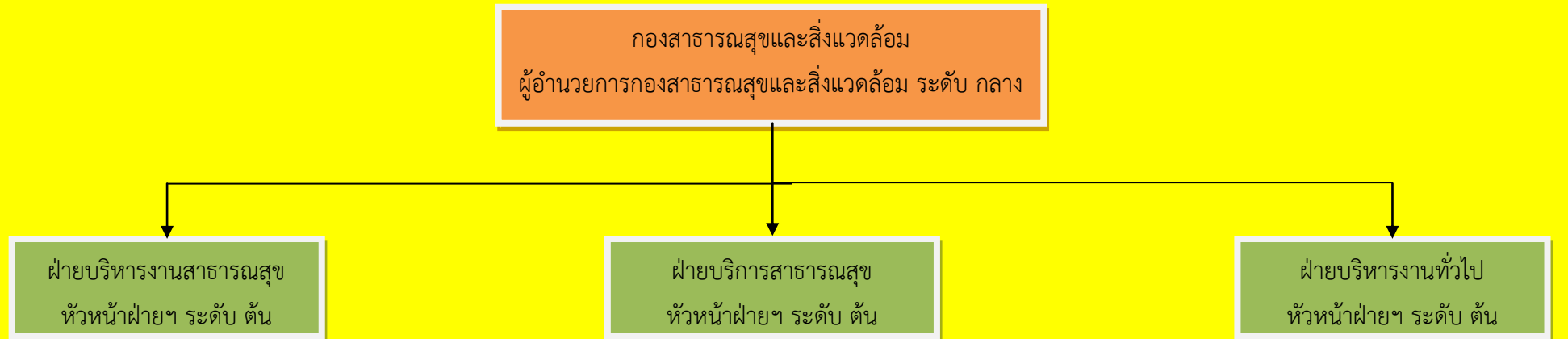
ประเภท ระดับ	บริหารท้องถิ่น			อำนาจการท้องถิ่น			วิชาการ				ทั่วไป			ลูกจ้างประจำ	พนักงานจ้าง	
	สูง	กลาง	ต้น	สูง	กลาง	ต้น	ชช.	ชพ.	ชก.	ปก.	อส.	ชง.	ปง.		ตามภารกิจ	ทั่วไป
จำนวน	-	-	-	-	๑	๓	-	-	๑	-	-	๑	๓	๑	๖	๑

โครงสร้างกองช่าง



ประเภท	บริหารท้องถิ่น			อำนาจการท้องถิ่น			วิชาการ				ทั่วไป			ลูกจ้างประจำ	พนักงานจ้าง	
	ระดับ	สูง	กลาง	ต้น	สูง	กลาง	ต้น	ชช.	ชพ.	ชก.	ปก.	อส.	ชง.		ปง.	ตามภารกิจ
จำนวน	-	-	-	-	๑	๒	-	-	-	๑	-	-	๓	๑	๖	๔

โครงสร้างกองสาธารณสุขและสิ่งแวดล้อม



๑. งานบริหารงานสาธารณสุข

- นักวิชาการสาธารณสุข ปก/ชก (๑)

๒. งานส่งเสริมสิ่งแวดล้อม

- พนักงานจ้างทั่วไป(คนงาน) (๙)

๑. งานป้องกันและควบคุมโรค

- พยาบาลวิชาชีพ ปก/ชก (๑)
- ผู้ช่วยเจ้าพนักงานธุรการ (ภารกิจ) (๑)

๒. งานรักษาความสะอาด

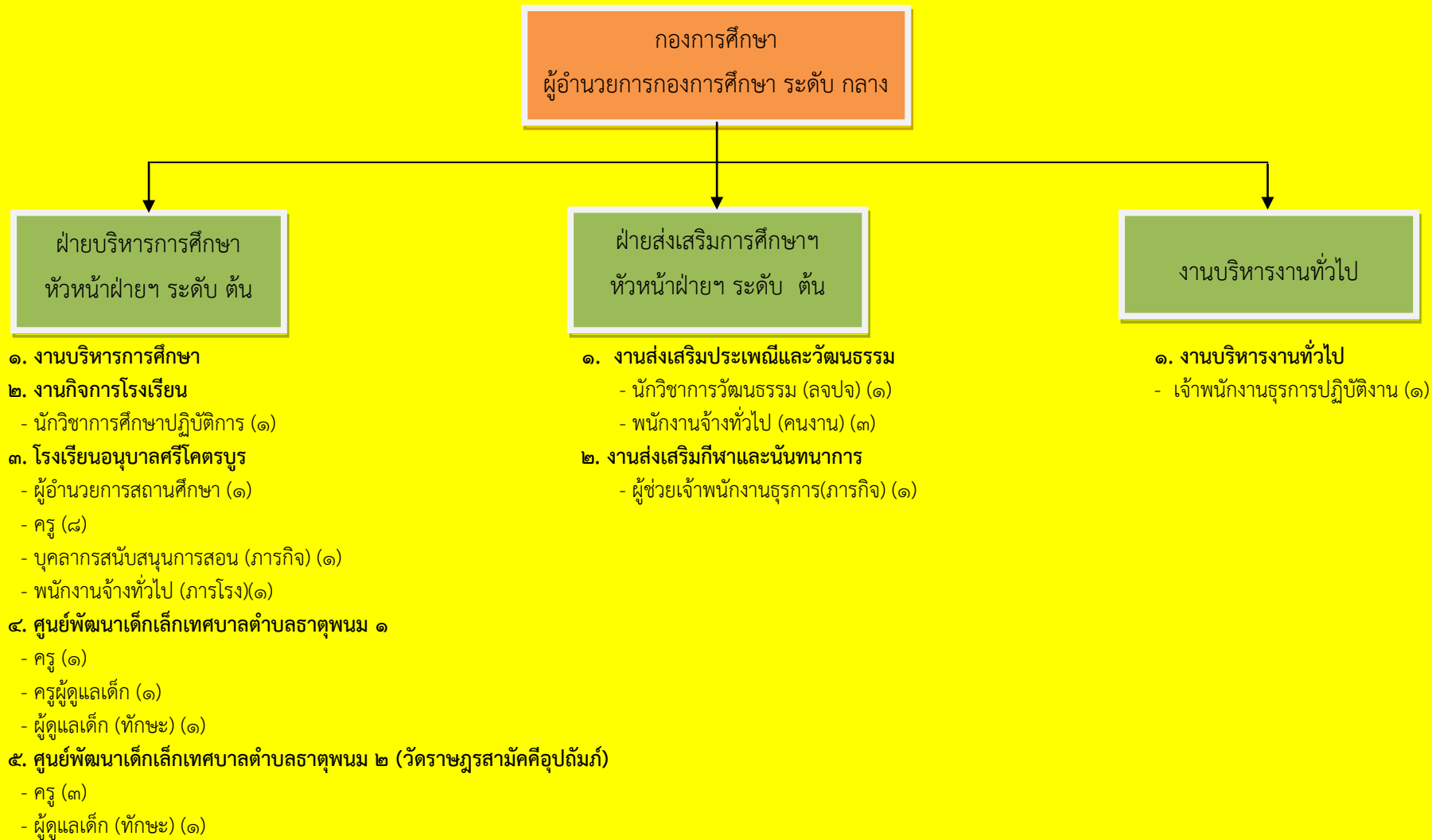
- พนักงานขับรถขยะมูลฝอย (ลจปจ) (๑)
- พนักงานขับรถยนต์ (ลจปจ) (๒)
- พนักงานขับเครื่องจักรกลขนาดกลาง(ทักษะ) (ภารกิจ) (๑)

๑. งานบริหารทั่วไป

- เจ้าพนักงานธุรการ ปง/ชง (๑)

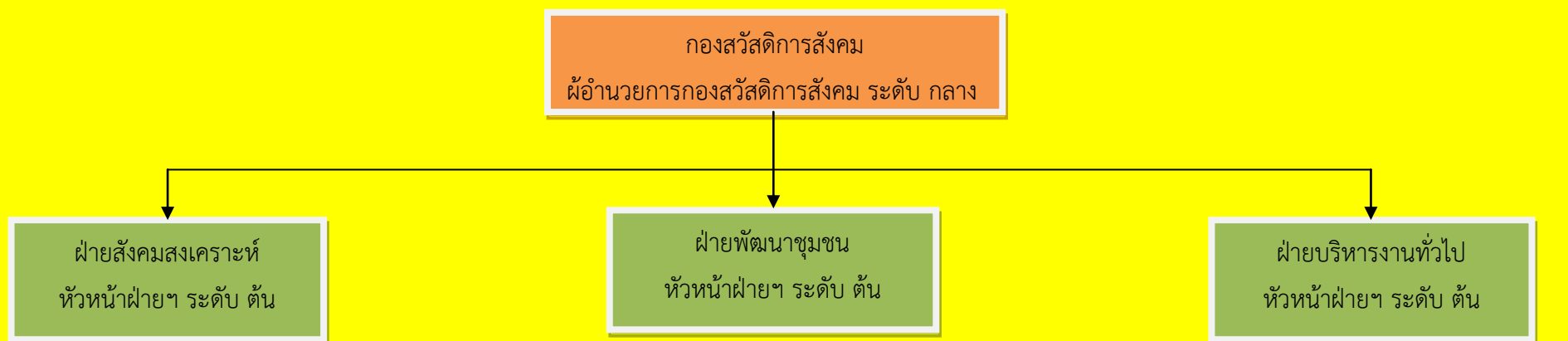
ประเภท	บริหารท้องถิ่น			อำนาจการท้องถิ่น			วิชาการ				ทั่วไป			ลูกจ้างประจำ	พนักงานจ้าง	
	ระดับ	สูง	กลาง	ต้น	สูง	กลาง	ต้น	ชช.	ชพ.	ชก.	ปก.	อส.	ชง.		ปง.	ตามภารกิจ
จำนวน	-	-	-	-	๑	๓	-	-	-	๒	-	-	๑	๓	๒	๘

โครงสร้างกองการศึกษา



ประเภท	อำนาจการท้องถิ่น			วิชาการ				ทั่วไป			ลูกจ้างประจำ	พนักงานจ้าง		พนักงานครูเทศบาล	
	สูง	กลาง	ต้น	ชช.	ชพ.	ชก.	ปก.	อส.	ชง.	ปง.		ตามภารกิจ	ทั่วไป	ครู (ค.ศ.๑-๒)	ครูผู้ดูแลเด็ก (อันดับครูผู้ช่วย)
จำนวน	-	๑	๒	-	-	-	๑	-	-	๑	๑	๔	๔	๑๒	๑

โครงสร้างกองสวัสดิการสังคม



๑. งานสังคมสงเคราะห์

- นักสังคมสงเคราะห์ ปก/ชก

๒. งานสวัสดิภาพเด็กและเยาวชน

- เจ้าพนักงานพัฒนาชุมชนปฏิบัติงาน (๑)

๑. งานพัฒนาชุมชน

- นักพัฒนาชุมชนชำนาญการ (๑)

๒. งานส่งเสริมและพัฒนาอาชีพ

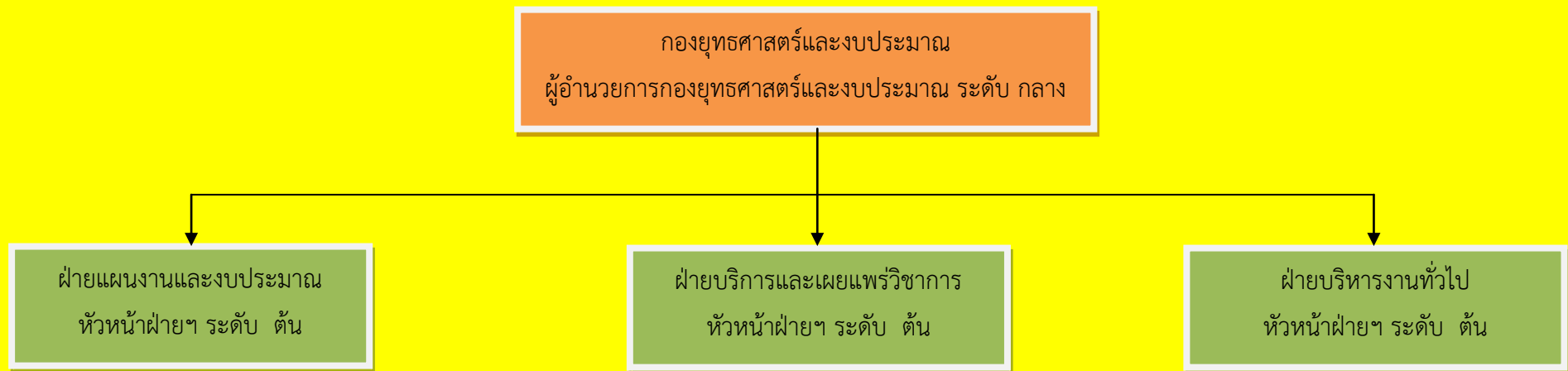
-

๑. งานบริหารงานทั่วไป

- พนักงานจ้างทั่วไป (คนงาน) (๑)

ประเภท	บริหารท้องถิ่น			อำนาจการท้องถิ่น			วิชาการ				ทั่วไป			ลูกจ้างประจำ	พนักงานจ้าง		
	ระดับ	สูง	กลาง	ต้น	สูง	กลาง	ต้น	ชช.	ชพ.	ชก.	ปก.	อส.	ชง.		ปง.	ตามภารกิจ	ทั่วไป
จำนวน	-	-	-	-	๑	๓	-	-	๑	-	-	-	-	๑	-	-	๑

โครงสร้างกองยุทธศาสตร์และงบประมาณ



๑. งานวิเคราะห์นโยบายและแผน

- นักวิเคราะห์นโยบายและแผน ปก/ชก (๑)

๒. งานจัดทำงบประมาณ

-

๑. งานประชาสัมพันธ์

- ผู้ช่วยเจ้าพนักงานประชาสัมพันธ์ (ภารกิจ) (๑)

๒. งานส่งเสริมและเผยแพร่วิชาการ

-

๑. งานบริหารงานทั่วไป

- นักจัดการงานทั่วไป ปก./ชก. (๑)
- เจ้าพนักงานธุรการ ปง./ชง. (๑)
- พนักงานจ้างทั่วไป (คนงาน) (๑)

ประเภท	บริหารท้องถิ่น			อำนวยการท้องถิ่น			วิชาการ				ทั่วไป			ลูกจ้างประจำ	พนักงานจ้าง	
	ระดับ	สูง	กลาง	ต้น	สูง	กลาง	ต้น	ชช.	ชพ.	ชก.	ปก.	อส.	ชง.		ปง.	ตามภารกิจ
จำนวน	-	-	-	-	๑	๓	-	-	-	๒	-	-	๑	-	๑	๑

